

秋のリフォーム相談会 ウィーク!

- 中古住宅リノベーション
- 増築・間取り変更
- 水回り・内装リフォーム
- 屋根・外壁リフォーム
- 外構・エクステリア
- 補修など、その他

9月10日(土)~17日(土) 8日間連続開催! AM10:00~PM4:00

来場プレゼント

ワッフルプレゼント!

※写真はイメージです。

ご成約プレゼント

クオカード 10,000円分プレゼント!

※フェアにご来場のうえ、100万円以上のリフォーム工事をご成約の方

会場 ミナミホーム (丸亀製麺向い側)

会場へのご案内

三ツミホーム 南建設株式会社

イメージZ便器 フチレスタイプ

AQUA CERAMIC

■アクアセラミック ■お掃除ラクラク

期間限定 99,800円(税込)

リフォーム工事金額(税抜) 200円毎に1ポイント

最大 10,000ポイント

窓断熱リフォーム相談会

金利0% キャンペーン

分割払い 最長60回までOK!

期間限定! 2016年5月1日~12月31日ローン申込み分まで

金利0%で最長60回(5年)の分割払いOK!

今なら「頭金ナシ」で憧れのリフォームが実現できます。

4,000円~×60回(5年) 金利0%

インプラス リシェントII

おすすめ おすすめ

スタッフ紹介

- 万福 龍治 (ショップマネージャー)
- 東 勇輔 (サブマネージャー)
- 原口 龍也 (アドバイザー)
- 松元 哲郎 (アドバイザー)
- 瀬戸 茂樹 (アドバイザー)

九州・沖縄エリア特別企画 LIXILリフォームショップ ミナミホーム 検索

リフォーム応援キャッシュバック キャンペーン

※応援金の上限ポイントが無くなり次第終了となりますので、お早めに申込みください。

10万円

キャッシュバック!

応募期間 2016年7月1日(金)~10月31日(月)

キャンペーンの条件 2016年11月30日までに納材させていただく物件が対象になります。

リフォーム応援キャンペーン ポイント換算条件

商品	設定ポイント
キッチン	リシェントII 50 アレスタ 25 シエラ 10
水回り商品	スーパージュ 50 リモア・リノビオV 25 アラリス 10 ルミス・ミスリア 10 その他#1 5 サテイス 10 その他#2 5
トイレ	麗麗物語 50 ココロII 30 シーマ 30
カーポート	アーキフィールド 50 玄関 リシェントII (勝手口含む) 10
ショールーム特典	ショールームご来場・お見積 10

【応援金】

合計ポイント 100ポイント	応援金額 10万円
50ポイント	5万円
30ポイント	3万円

キャッシュバック3万円プランでおもてなしの空間へ

ALESTA キッチンをもっと使いやすく お手入れをもっと簡単に!

25ポイント

リシェントII 玄関の悩みをスッキリ!

10ポイント

or

ショールームご来場 リクシルショールームでの商品選定・お見積り

10ポイント

合計 30ポイント以上

I型255cm吊戸付標準 商品本体定価 873,504円~

530,000円~

合計 30ポイント以上

キャッシュバック10万円プランで快適な洗練された水回り空間へ

RICHELLE SI 美しさを使いごこちにこだわったスマートなキッチン!

50ポイント

Remore 美しく、使いやすく、そのうえ温かく、充実の標準装備!

25ポイント

Piara 掃除がしやすく、使いやすい洗面化粧台

5ポイント

SATIS シンプルでコンパクトなフォルム

10ポイント

I型255cm吊戸付標準 商品本体定価 651,024円~

450,000円~

1616サイズ 商品本体定価 958,608円~

590,000円~

巾75cm 商品本体定価 206,496円~

128,000円~

商品本体定価 274,320円~

178,000円~

ショールームご来場

合計 100ポイント以上

キャッシュバック5万円プランで機能的な新しい水回り空間へ

Shiera 調理しやすく、収納しやすくそして美しく!

10ポイント

Remore 温かさをキープする断熱機能も標準装備!

25ポイント

oft 快適・エコなスタンダード洗面化粧台

5ポイント

ASTEO コンパクトでスタイリッシュなデザイン

5ポイント

I型255cm吊戸付標準 商品本体定価 653,184円~

398,000円~

1616サイズ 商品本体定価 785,808円~

490,000円~

巾75cm 商品本体定価 140,400円~

86,000円~

商品本体定価 262,440円~

157,000円~

ショールームご来場

合計 50ポイント以上

おかげさまで
店舗数業界No.1

500 達成

※リフォームFCにおいて2016年2月リフォーム産業新聞社調べ

抽選で500名様に当たる!!
Go!Go!感謝キャンペーン

キャンペーン期間 2016.9.1~2016.12.31まで

LIXILリフォームショップ500店達成を記念して、キャンペーン期間中100万円以上のリフォーム工事をご契約いただいたお客様に、抽選で500名様にコト体験ギフトをプレゼント!

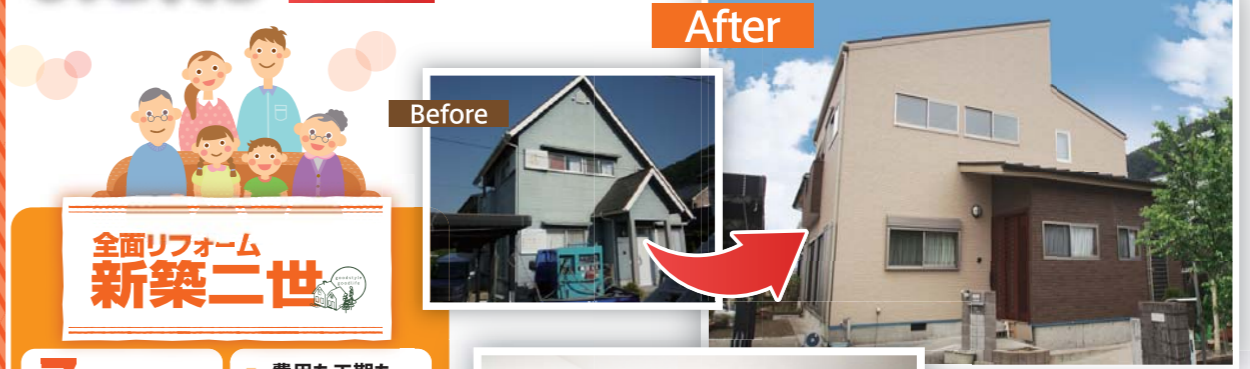
※LIXIL商品1点以上の採用が条件です。



リフォーム相談承ります!

詳しくは⇒ LIXILリフォームショップ ミナミホーム 検索

建替え じゃなくても 新築 以上の リフォームがあります。



- 7つの特徴
- 1 費用も工期も建替えの約半分
 - 2 LIXILリフォームショップの高度な技術力
 - 3 住まいながらの工事ができる
 - 4 住まいの資産価値も、快適性もグレードアップ
 - 5 耐震診断やシロアリ対策も万全
 - 6 安心の補償
 - 7 最適なリフォーム提案力

費用も工期も建替えの1/2

専門家がその場でプランニングします!

図面または間取り図をお持ちください!

手書きの図面でもOK!

その場でわかる!! 概算見積を作成します!

無料

わが家のリフォームといったどのくらい費用がかかるの?? 予算を知りたい方図面・写真等をお持ちください!

建替えなくても、新築以上のリフォーム・リノベーションをご提案いたします。

IH取替

Panasonic KZ-F32AST 2口IH+ラジエント鉄・ステンレス対応 天ぷら鍋プレゼント

うれしいIH調理実演付 74,000円 (税込) 工事費別途

エコキュート

パナソニック コロナ 370ℓフルオート

318,000円 (税込) 工事費別途

防音・断熱内窓 インプラス

冬断熱対策

断熱リフォーム工法 ココエコ

「インプラス」なら、窓を1窓から! さらに「ココエコ」なら、ひと部屋ごとに窓+壁+床をまるごと断熱リフォーム!

今ある窓に取り付け可能なインプラス(1ヶ所)/単板ガラスタイプ/5mmガラス入り(W1800×H2000)

64,000円 (税込) 標準工事費込

ココエコ IN-PLUS WALL FLOOR

ひと部屋から断熱できるから低コスト! 最短1日で工事完了

断熱も新しくなってお部屋がきれい!

特別価格にてモニター募集いたします!

サンルーム サニージュ

サニージュ型 テラス囲い 全面引違窓 開口:3000 出幅:6R

ポリカ屋根材 床仕舞工 断熱遮熱し ガラス5mm透明 単板タイプ 工事別途

定価922,212円(税込)を 489,000円 (税込) 標準工事費込

カーポート テリオスポート

テリオスポートⅢ 5555 (5504mm×5467mm) 屋根材 折板遮熱タイプ7なし 工事別途

定価747,360円(税込)を 448,000円 (税込) 標準工事費込

玄関リフォーム リシェントII

1 day Reform

アルミ仕様k6親子C11型 ※下枠UVリ・砂が仕上含

定価439,236円(税込)を 326,000円 (税込) 標準工事費込

外部塗装・改修

屋根葺替 外壁張替 外部塗装、雨漏り修理などおまかせください

◆35坪平屋プラン 59万円 (税込) 【別途工事費】

足場・仮設設置 雨戸・雨樋塗装

外壁張替 Before After

壁を張り、張り替える工法、それぞれの特徴を生かして住まいの性能もUPします。

アミイ I型 左シンク 270cm IH付 580,000円 (税込) (工事費別途)

キレイユ BJDS-1616 (1坪) 590,000円 (税込) (工事費別途)

ピアラ 75cm 132,000円 (税込) (工事費別途)

アステオリトレ (旧型) 139,000円 (税込) (工事費別途)

展示品処分

さらさらとした質感が魅力の人工大理石

プレーンホワイト:WA 3口IH付

さらさらとした質感が魅力の人工大理石

さらさらとした質感が魅力の人工大理石

さらさらとした質感が魅力の人工大理石

費用でみるとより分かる! リノベーションのメリット

リノベーションの場合、不要な費用や節約できる費用があってもお得、具体的に比べてみました。

建替え新築 新築二世ベーシックプラン41坪プランオプションを想定

解体工事 157.1万円 + 本体工事 2,460万円 + 付帯工事 200万円 + 外構工事 100万円 + 税金(参考) 登記費用 不動産取得 固定資産税 = 合計2,917.1万円

リノベーション 新築二世ベーシックプラン41坪プランオプションを想定

解体工事 131.2万円 + 本体工事 1,230万円 + 付帯工事 120万円 + 外構工事 0万円 + 税金(参考) 登記費用 不動産取得 固定資産税 = 合計1,481.2万円

基礎など、使える部分はそのまま活かせる

ガスや電気の引き込みなどが不要

フェンスや門はそのまま使用できて工事不要

既存住宅として課税評価されるから有利!

限定3組 プレゼント